

## 木造3階建て住宅「プラスワン」施工例～R屋根の家～

玄関を2つ並べた2世帯同居の住宅です  
右の玄関は1階の親世帯。左の入口は2階の子世帯になっています

### 外観



金属サイディングのシャープな質感と白の塗り壁。  
色だけでなく、質感にもコントラストのある外壁です。

### 内部



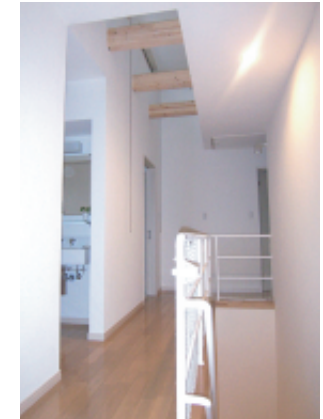
■リビング  
R型の屋根型がそのまま天井の形状に  
なっています。仕上げは天然突板材です。



■キッチン  
アイランド型キッチンは、  
みんなで料理作りが楽しめます。



■バスルーム  
洗面からの入口はガラス入りドアで  
空間に広がりがある。壁面パネルは  
鏡面タイプでグレード感があります。



■ホール  
ホールは一部を吹抜けにし、空間を演出。