

鉄骨造の施工例～Bマンション～

3階建ての集合住宅

採光を充分に取り入れた階段部分が特徴です

外観



ベランダと階段部分が外観にインパクトを与えています。

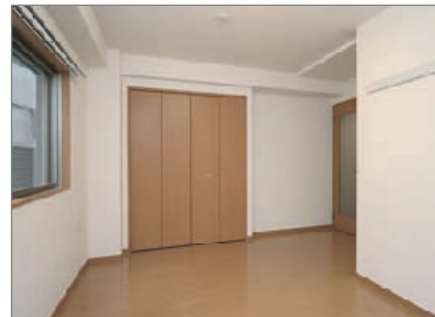
内部



■階段
採光を充分に取り入れ、
広々とした空間を演出。



■トイレ
採光を取り入れ、
明るい空間をつくっています。



■室内
収納も充分にある広々とした室内。



■ダイニングキッチン