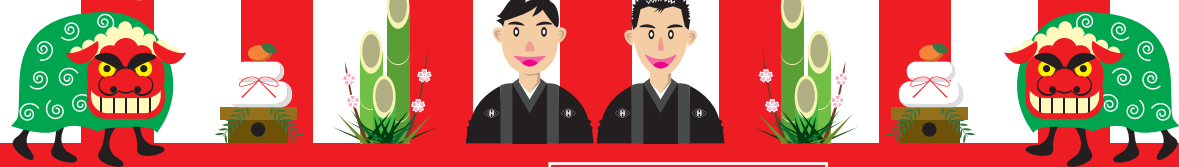


新春物件情報



株式会社 **ハセベ** 本店
 荒川区西日暮里5-27-5
 Tel: 03-3802-8711 Fax: 03-3801-0388

■ 宅地建物取引業 東京都知事免許(11)第30710号 ■ ハセベ一級建築士事務所(都)第39057号 ■ 建設業 東京都知事許可(特-21)第73430号
 ● 取引態様/売主(仲介手数料不要) ● 図面と現況が相違する場合は現況を優先致します ● 取引条件の有効期限/平成25年2月末日

0120-210-390 vol.1
 携帯・PHS OK
 web: <http://www.hasebe.com>

掲載物件全て売主に付き仲介手数料不要

プランドール入谷

条件付き売地全3区画

新発売

東京メトロ日比谷線
 『入谷』9分
 JR山手線・京浜東北線
 『鶯谷』9分

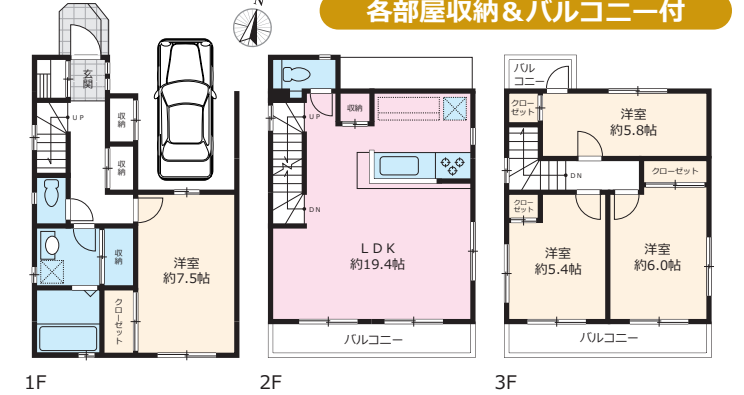
販売価格
 土地 **2,590**万円~
 建物 **1,890**万円(税込)

間取参考プラン **4LDK**
 延床面積/102.06㎡ (30.87坪)

南面5.5mのワイドバルコニー
 各部屋収納&バルコニー付

頭金 **0**
 土地+参考建物 ローン支払い例 借入4,480万円
 月々の支払: 約 **122,843**円

※変動金利0.825%・35年返済・ボーナス払い無しで計算の場合
 ※金融機関の審査があります※借入れ条件は金融機関により変わります



■所在地/荒川区東日暮里4-2-2-14 ■権利/所有権 ■販売戸数/3区画 ■用途地域/準工業地域・準防火地域 ■土地面積/64.6㎡~67.24㎡ ■構造/木造3階建ブラ
 スワン工法 ■設備/東京電力・公営水道・東京ガス ■道路幅員/北3.3m私道・西4.0
 m私道 ■完成予定/平成25年5月末予定 ■

プランドール根岸

条件付き売地全2区画

新発売

東京メトロ日比谷線『入谷』駅徒歩6分
 JR山手線・京浜東北線『鶯谷』9分



詳細はお問合せ下さい

■所在地/台東区根岸4-4 (以下未定) ■権利/所有権 ■販売区画/2区画 ■用途地域/商業地域・
 防火地域 ■予定最低土地面積/63㎡ (未定) ■設備/東京電力・公営水道・東京ガス ■道路幅員/
 北3.5m公道・西4m私道 ■完成予定/平成25年6月末予定 (予告広告) ※本広告は予告広告につ
 き本広告を行うまでの間は本契約、予約受付はできませんので予めご了承下さい。

プランドール日本堤

新築分譲住宅 全2棟

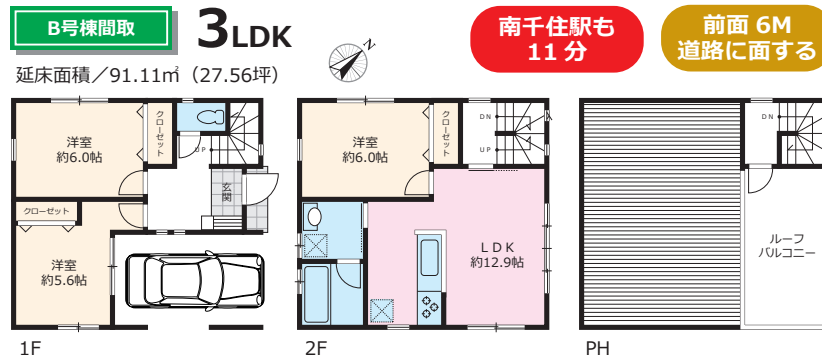
販売価格
3,580万円(税込)

頭金 **0**
 B号棟 ローン支払い例 借入3,580万円
 月々の支払: 約 **98,164**円



※変動金利0.825%・35年返済
 ボーナス払い無しで計算の場合
 ※金融機関の審査があります
 ※借入れ条件は金融機関により変わります

東京メトロ日比谷線『三ノ輪』駅徒歩8分



■所在地/台東区日本堤1-31、32 ■権利/所有権 ■販売戸数/2棟 ■用途地域/近隣商業地域・防火地域 ■
 土地面積/55.94㎡~74.97㎡ ■建物面積/91.11㎡~97.29㎡ ■構造/木造2階建ブラ
 スワン工法 ■設備/東京電力・公営水道・東京ガス ■道路幅員/東6.0m公道・西6.0m公道 ■完成/平成25年1月

プランドール町屋

新築分譲住宅 全2棟

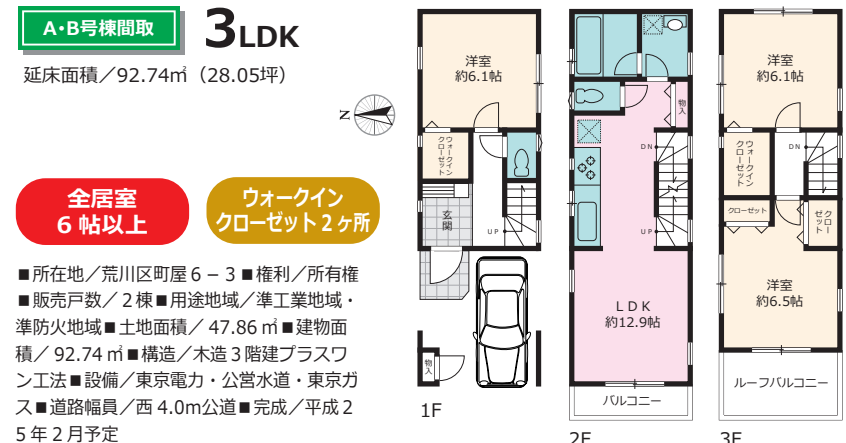
販売価格
3,580万円(税込)

頭金 **0**
 A号棟 ローン支払い例 借入3,580万円
 月々の支払: 約 **98,164**円



※変動金利0.825%・35年返済
 ボーナス払い無しで計算の場合
 ※金融機関の審査があります
 ※借入れ条件は金融機関により変わります

東京メトロ千代田線・京成線『町屋』駅徒歩11分



全居室 **6帖以上**
 ウォークイン
 クローゼット2ヶ所

■所在地/荒川区町屋6-3 ■権利/所有権 ■販売戸数/2棟 ■用途地域/準工業地域・
 準防火地域 ■土地面積/47.86㎡ ■建物面
 積/92.74㎡ ■構造/木造3階建ブラ
 スワン工法 ■設備/東京電力・公営水道・東京ガ
 ス ■道路幅員/西4.0m公道 ■完成/平成2
 5年2月予定

建築条件付売地(建築条件付き土地とは、土地売買契約締結後100日以内に売主と建物建築工事請負契約結んで頂きます。但し、双方の合意が成されず建物建築工事請負契約が成立しなかった場合は、土地売買契約は白紙となり、受領した金額は無利息にて全額お返す契約です。)

プラントール荒川1

条件付き売地 (借地)

販売価格
土地 1,340万円~
建物 1,500万円 (税込)



※変動金利1.075%・35年返済
 ポーナス払い無しで計算の場合
 ※金融機関の審査があります
 ※借り入れ条件は金融機関により変わります

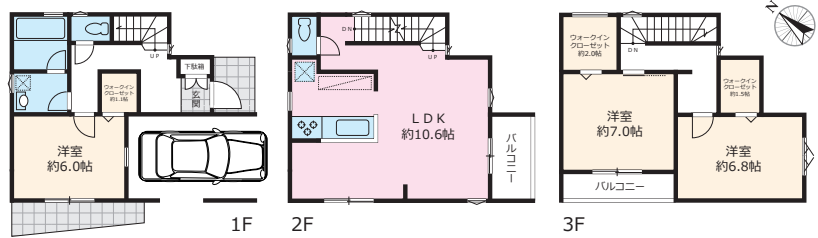
頭金0
 月々の支払: 約 **91,180円**

東京メトロ日比谷線『三ノ輪』駅 徒歩12分

間取参考プラン **3LDK**
 延床面積/107.44㎡ (32.50坪)

北・東・南
 3方角地

全室ウォークイン
 クローゼット



■所在地/荒川区荒川1-2-3 ■権利/旧法借地権 ■販売戸数/2区画 ■用途地域/準工業地域・準防火地域 ■土地面積/59.89㎡~64.37㎡ ■構造/木造3階建プラスワン工法 ■設備/東京電力・公営水道・東京ガス ■道路幅員/南3.0m私道・東4.0m私道・北3.0m私道 ■完成予定/平成25年5月末予定 ■地代/月額10764円 (A区画)・月額10015円 (B区画)

1月ご成約のお客様へ ハセポイントプレゼント

最大
30万円
 相当

例えば…TVアンテナ+カーテンレール、
 エアコン+LAN配線などの設置に使える!



完成物件を内覧希望の方は鍵のご準備を
 致しますのでまずはフリーダイヤルへ
 お電話下さい。平日でも対応可能です。

プラントール荒川6

新築分譲住宅 全1棟

販売価格
4,480万円 (税込)



※変動金利0.825%・35年返済
 ポーナス払い無しで計算の場合
 ※金融機関の審査があります
 ※借り入れ条件は金融機関により変わります

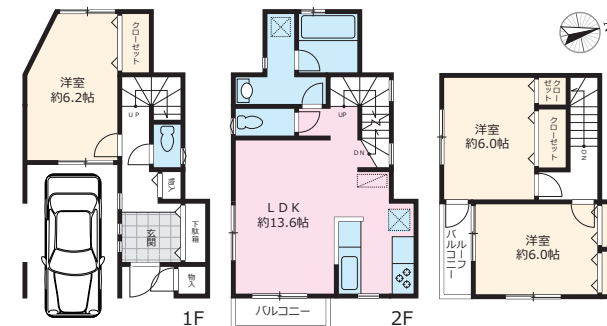
頭金0
 月々の支払: 約 **122,843円**

東京メトロ千代田線・京成線『町屋』駅 徒歩4分

間取
3LDK
 延床面積
 106.03㎡ (32.07坪)

駅徒歩4分
 買い物至便

閑静な住宅地



■所在地/荒川区荒川6-3-5 ■権利/所有権 ■販売戸数/1棟 ■用途地域/準工業地域・準防火地域 ■土地面積/66.43㎡ ■建物面積/106.03㎡ ■構造/木造3階建プラスワン工法 ■設備/東京電力・公営水道・東京ガス ■道路幅員/東4m私道 ■完成予定/平成25年2月末

プラントール荒川2

新築分譲住宅 限定1棟

販売価格
4,180万円 (税込)



※変動金利0.825%・35年返済
 ポーナス払い無しで計算の場合
 ※金融機関の審査があります
 ※借り入れ条件は金融機関により変わります

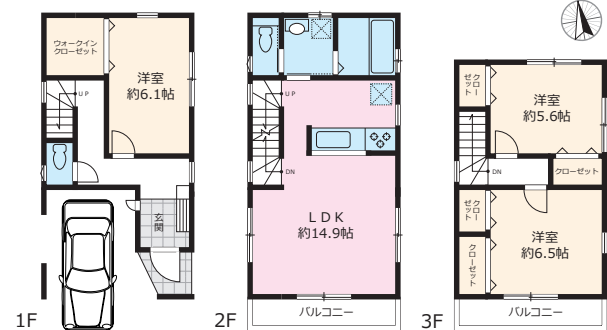
頭金0
 月々の支払: 約 **114,617円**

東京メトロ千代田線・京成線『町屋』駅 徒歩9分

間取
3LDK
 延床面積
 104.23㎡ (31.51坪)

収納豊富

LDK
 14.9帖



■所在地/荒川区荒川2-1-9 ■権利/所有権 ■販売戸数/1棟 ■用途地域/準工業地域・準防火地域 ■土地面積/55.87㎡ ■建物面積/104.23㎡ ■構造/木造3階建プラスワン工法 ■設備/東京電力・公営水道・東京ガス ■道路幅員/南3.49m公道 ■完成済/平成24年8月

プラントール西尾久

新築分譲住宅 全2棟

販売価格
3,580万円 (税込)~



※変動金利0.825%・35年返済
 ポーナス払い無しで計算の場合
 ※金融機関の審査があります
 ※借り入れ条件は金融機関により変わります

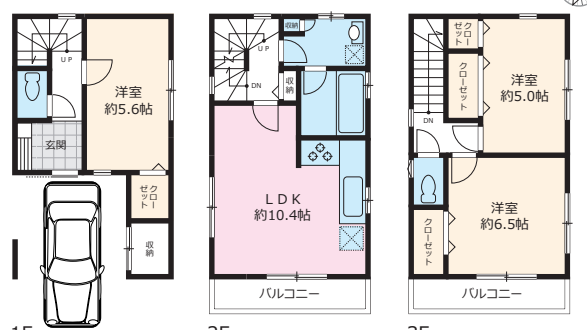
頭金0
 月々の支払: 約 **98,164円**

JR東北本線『尾久』駅 10分

B号棟間取
3LDK
 延床面積
 96.87㎡ (29.29坪)

南西角地

公園の
 目の前に立地



■所在地/荒川区西尾久8-2-7 ■権利/所有権 ■販売戸数/2棟 ■用途地域/準工業地域・準防火地域 ■土地面積/44.25㎡~48.80㎡ ■建物面積/87.77㎡~90.34㎡ ■構造/木造3階建プラスワン工法 ■設備/東京電力・公営水道・東京ガス ■道路幅員/南4m私道・東4m公道 ■完成済/平成24年9月

プラントール南千住

新築分譲住宅 限定1棟 (借地)

販売価格
2,980万円 (税込)



※変動金利1.075%・35年返済
 ポーナス払い無しで計算の場合
 ※金融機関の審査があります
 ※借り入れ条件は金融機関により変わります

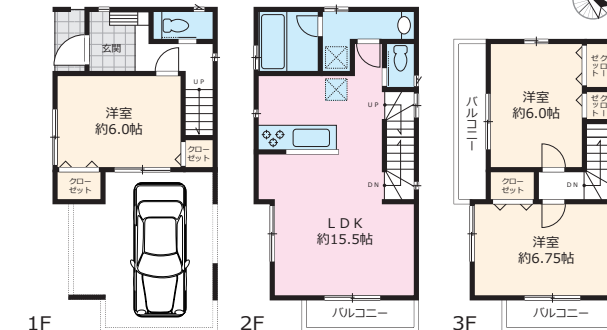
頭金0
 月々の支払: 約 **97,666円**

東京メトロ日比谷線『三ノ輪』駅 徒歩6分

間取
3LDK
 延床面積
 84.04㎡ (25.41坪)

南西角地

LDK
 15.5帖



■所在地/荒川区南千住1-10-12 ■権利/旧法借地権 ■販売戸数/1棟 ■用途地域/準工業地域・準防火地域 ■土地面積/52.96㎡ ■建物面積/99.83㎡ ■構造/木造3階建プラスワン工法 ■設備/東京電力・公営水道・東京ガス ■道路幅員/南4m私道・西3.4m私道 ■完成予定/平成25年4月末 ■地代/月額12500円